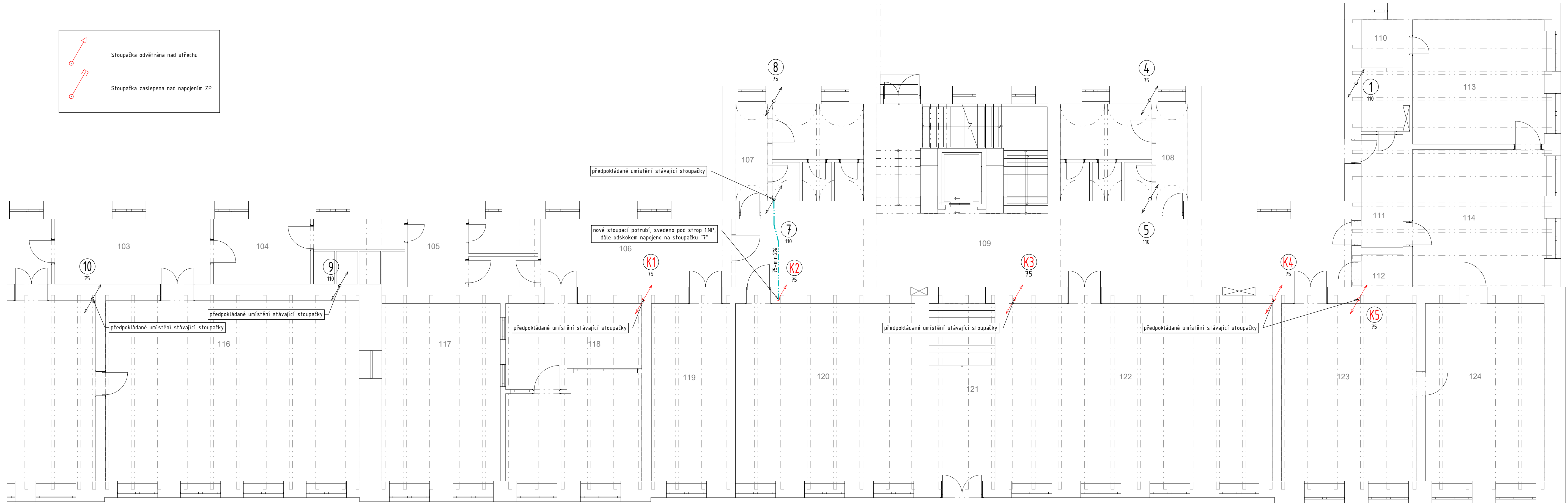


Tabulka místností 1.NP

Součásti řešení	Č.	Název místnosti
ne	101	Vstup
ne	102	Předsíň
ne	103	Šatna
ne	104	Šatna
ne	105	Šatna
ne	106	WC ženy
ne	107	WC muži
ne	108	Chodba
ne	109	Předsíň
ne	110	Vstup
ne	111	Sklad
ne	112	Kancelář
ne	113	Kancelář
ne	114	Kancelář
ne	115	Jídlna
ne	116	Kuchyně
ne	117	Kuchyně
ne	118	Kuchyně
ne	119	Kancelář
ne	120	Kancelář
ne	121	Vstup
ne	122	Tělocvična
ne	123	Kancelář
ne	124	Ředitelna
ne	125	Učebna
ne	126	Sklad
ne	127	Sklad
ne	128	Učebna
ne	129	Kotelna
ne	131	Garáže



LEGENDA ČAR :	
	POTRUBÍ SPLAŠKOVÉ KANALIZACE (PP-HT)
	POTRUBÍ SPLAŠKOVÉ KANALIZACE (PP-HT) - vedeno pod stropem
	STÁVAJÍCÍ POTRUBÍ SPLAŠKOVÉ KANALIZACE - vedeno pod stropem 2.NP
	STÁVAJÍCÍ RUŠENÉ POTRUBÍ SPLAŠKOVÉ KANALIZACE - vedeno pod stropem 2.NP

LEGENDA :	
	umyvadlo keramické + ZU

POZNÁMKA KANALIZACE ŠKOLA:

Umyvadla v nově rekonstruovaných třídách 2.NP budou napojena na:

- stávající potrubí "9" "10", které je vedeno z podkrovní a jehož trasa je zdokumentovaná z realizace "Půdní vestavby" z roku 2012,
- stávající stoupací potrubí "K1" "K3" "K4" "K5" (ve výkrese zakresleno předpokládané umístění stoupaček) - při realizaci nutno upřesnit jejich umístění, na tato potrubí budou také připojeny některé ležaté svody z podkrovní, které vedou pod stropem 2.NP,
- nové stoupací potrubí "K2" - to bude v 2.NP vyvedeno do výšky cca 2 m a bude zaslepeno, pod stropem 1.NP bude vedeno přes chodbu a bude napojeno na stávající potrubí "7".

V případě kolize stoupaček s novými stropními nosníky bude proveden odskok stoupačích potrubí.

Ležaté odskoky pod stropem 2.NP bude zakryty akustickým podhledem. Odskok pod stropem v 1.NP bude schován v SDK kastíku.

Ležaté odskoky bude vedeny ve spádu min. 2%, přípojovací potrubí od umyvadel min. 3%.

investor:	SOU a PrŠ Kladno - Vrapice	vypísal:	Ing. Ivana Jedličková
ICO:	005 07 601	kontroloval:	Helena Nováková
místo stavby:	Vrapická 53, Kladno - Vrapice	číslo zakázky:	23.041
akce:	Modernizace a rozšíření prostor SOU a PrŠ Kladno - Vrapice - Objekt 1	datum:	09 / 2023
část:	D.1.4.1 - ZDRAVOTECHNIKA	měřítko:	1:75
výkres:	KANALIZACE 1.NP	formát:	5A4
		stupeň:	DPS
		číslo:	05

ABNOVA s.r.o.  
projektová kancelář  
Wolkerova 766, Libušín 27306  
tel. 605216429 mail: novak.helena@volny.cz  
IČ: 26017016 DIČ: CZ26017016

